

はじめての ねこカフェ 案内



手を洗ってから猫のいるスペースに!!

猫のいるスペースに入る前には猫たちの健康のために手を洗いましょう。
当店ではアルコール消毒もお願いします。



ねこカフェは静かに楽しもう♪

ねこカフェは猫が暮らす場所です。カワイイ猫がたくさんいるとはしゃぎたくなってしまうですが、猫は大きな音や予期せぬ動きなどが苦手です。大きな声を出したり、バタバタ動いたりすると猫にストレスを与えてしまうので、気を付けて。またアルコールもタバコも苦手なので飲み会の後にねこカフェもNG!



ゆっくり猫が近づくのを待ちましょう!

猫のいるスペースに入っても急に近寄ったり、追いかけてはいけません。仲良くなりたいと思ったら、自分から近づくよりも猫から近づいてくれるのを待つ方が良いでしょう。子猫は興味津々ですぐ近づいてくる子が多いようです。猫が近づいてきても、すぐに手を出して頭をなでたりせず、においをかいだり、顔を近づけてきたら、顔のまわりや首のあたいをなでてあげましょう。また、背中を指1〜2本でなでられるのが好きな猫が多いです。お母さんになめてもらっているような感じがするからだと思います。



寝ている猫は静かに観察

部屋の隅やキャットタワーの上などお気に入りの場所で寝ている猫もいます。いきなり顔をなでたりせず、静かに観察するだけにしましょう。ときどき薄目を開けてまどろむ様子もかわいいですよ♡



勝手にご飯やおやつをあげない

ねこカフェの猫はご飯やおやつがきまっているので、勝手にあげないように。特に人間の食べ物は猫には塩分が強すぎるので絶対あげないようにしましょう。腎不全などの原因になります。

**猫ちゃんディナータイム
毎日18時〜**

こんな感じで見られるかも?!!

猫ちゃんの食事風景が見られます!もちろん撮影OK!

※体調や食欲等の理由で全ての猫ちゃんが見られない場合がございます。



猫スタッフご紹介



「みなさん、仲良くしてニャ〜」



2025人気投票第1位

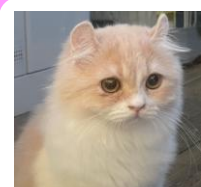
猫店長



グレーテル♂ マンチカン
★初代猫店長★おもちゃとおやつに目がないう!



マシマシ♂ エキゾチック
ショートヘア
育ち盛り・食べ盛り!おやつとご飯の善ならどこにでも行っちゃうよ!



イナバ♂ アメリカン
立立ちたり屋NO.1!!おもちゃ大好き♪いっぱい遊んであげてね!

NEW



こゆき♂ シンガプーラ
飛んだり跳ねたり元気な男の子!
甘えん坊なギャップに萌え!!

NEW



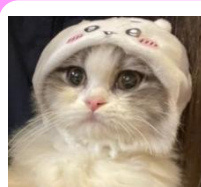
バナナ♀ ノルウェー
ジャズフォレストキャット
感受性豊かで元気な男の子!
だまに空いてるお口がキュート!



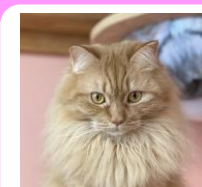
ピアンカ♀ マンチカン
短い足で一生懸命走ります!
アクロバティックな元気女子★



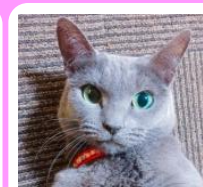
たかもり
隆盛♂ アラグドール
靴下柄の足がチャームポイント☆
甘えん坊で突進してくるので注意!



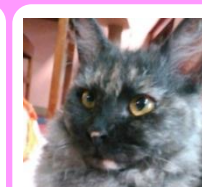
パロン♂ シュガーフォールド
おっとりマイペース♪イナバくん
モフンくんと同じお星だよ!



やえ♀ ミックス
会津生まれの会津っ娘!
フラシとおやつが大好き♡



ナツ♀ ロシアンブルー
おとなしい性格です★
気に入った人の膝の上には乗ります☺



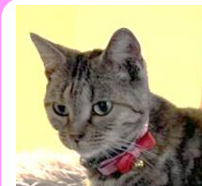
らん♀ ラパーマ
ぐるぐるふわふわが可愛い★
好奇心マシマシな女の子♡優しく遊んでね♡



コタロウ♂ オシキャット
猫カフェ1の食いしん坊(笑)
ぽっちゃりお腹のためダイエット中!



モフン♂ カチディアンロフ
お膝の上が好き好きです♡
よく追いかけてきちゃいます♡



チョコ♀ ミックス
あみみ上手なスレンダービューティー♡
カラダの機能が特微的です)



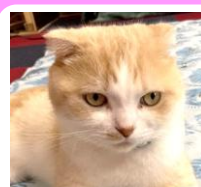
ハッピー♀ ミックス
おしゃべり好きな女の子♡
コタロウが好き♡いつも一緒♡



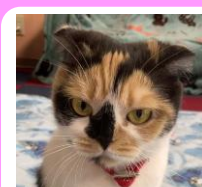
みるく♀ ミックス
「まりお」が大好きな一途な女の子♡
ご飯の時は積極的になります!



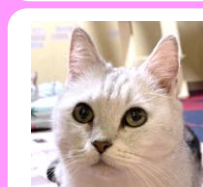
カラ♂ ミックス
凛々しいお顔が専ら☆
なでなで大好き!



まりお♂ ミックス
猫カフェの優しいお兄さん!
実家は名取店です★



あんみつ♀ スコティッシュ
フォールド
個性的な容姿が自由奔放ぶりを
アピール!もちモチを堪能してね♡



ララ♀ マンチカン
みんなのお姉さん♡玄関までお出迎え♪
可愛いって言ってくれると嬉しい♡
おやつを持っていたらあげてみてね★



さくら♀ アメリカン
ショートヘア
おやつのおねだりがとっても上手♡
おやつを持っていたらあげてみてね★